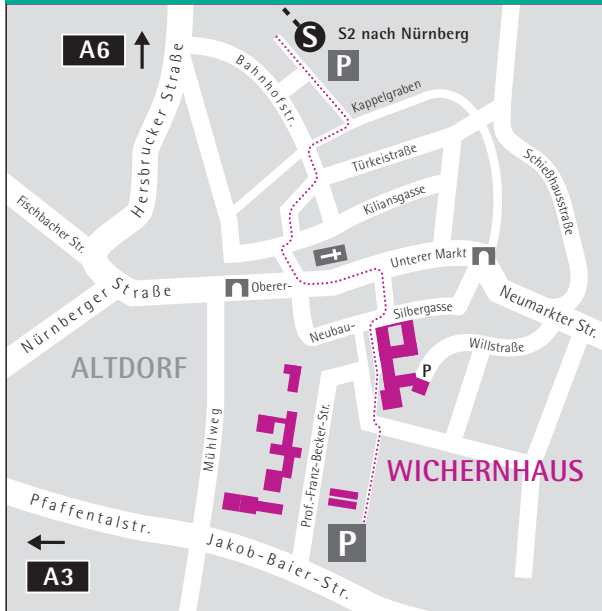


So kommen Sie zu uns



Wollen Sie mehr über unser Wichernhaus Altdorf wissen? Wir freuen uns, Sie in einem persönlichen Gespräch zu informieren. Gerne senden wir Ihnen auch Informationen über weitere Angebote der Rummelsberger, überall in Bayern.

Wenn Sie weitere Fragen haben:

Wichernhaus Altdorf

Silbergasse 2
90518 Altdorf
Telefon: 09187 60-0
Telefax: 09187 60-106
wichernhaus-altdorf@rummelsberger.net
www.wichernhaus-altdorf.de
www.rummelsberg.de



Die Rummelsberger

MM 1: 10/08 R02

teilhaben

am Leben



Wichernhaus Altdorf

*Wohnen, Lernen, Arbeiten
für Menschen mit Behinderung*



Die Rummelsberger

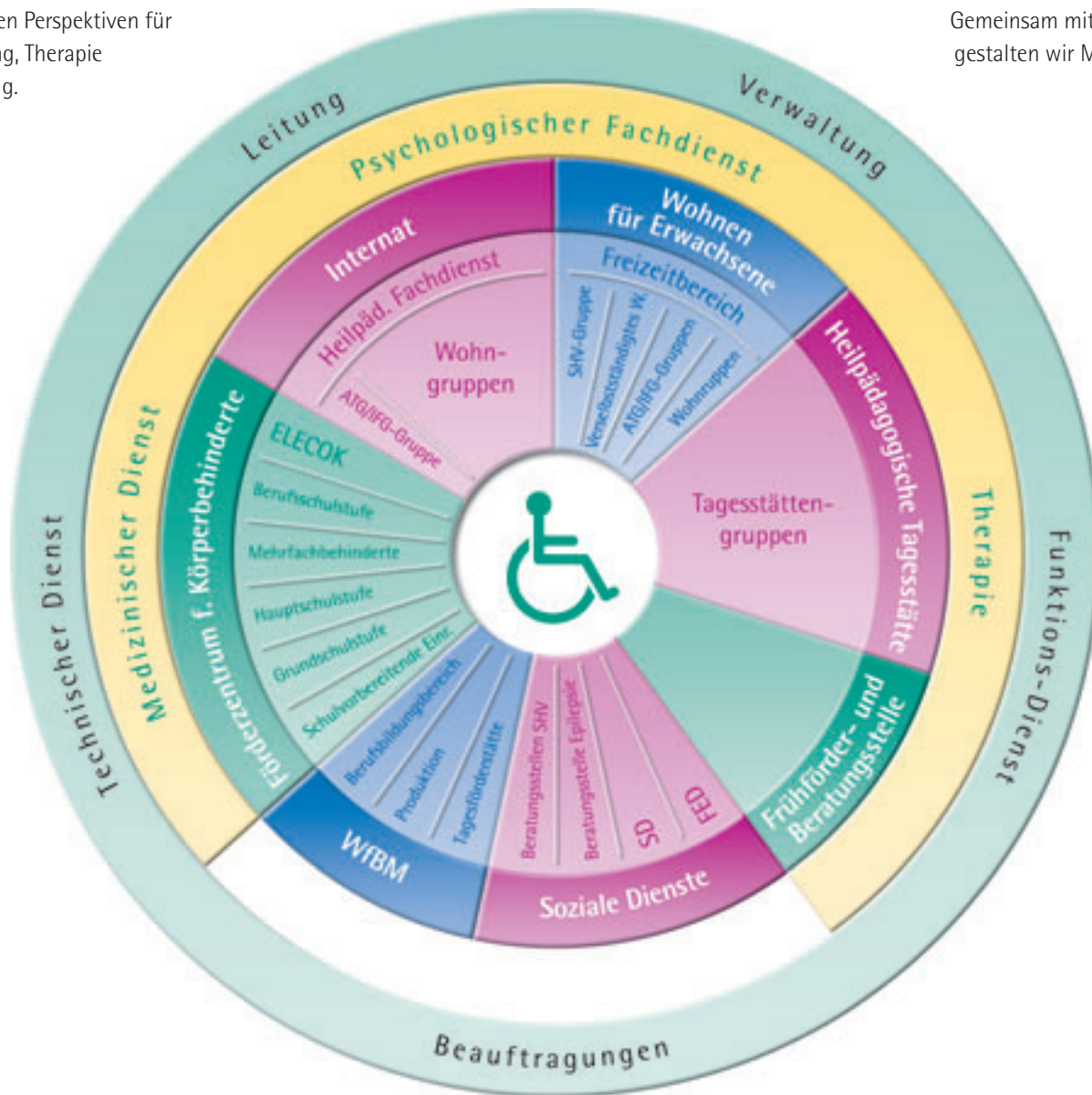
Rummelsberger Dienste für Menschen mit Behinderung

„Bei uns öffnen sich die Türen für Sie!“

Wir schaffen Perspektiven für
Entwicklung, Therapie
und Bildung.

„Wir gestalten Teilhabe!“

Gemeinsam mit Betroffenen
gestalten wir Möglichkeiten
der Teilhabe.



„Wir kennen uns aus!“

Eine 80-jährige Tradition
und interdisziplinäre Fachlichkeit
garantieren Kompetenz.

*„Biblische Vorbilder
leiten unser Handeln!“*

Die Achtung der unbedingten Würde
und der Individualität jedes Menschen
sind bei uns selbstverständlich.